

*Ethnicraft*<sup>®</sup>  
emotional<sup>®</sup> wooden furniture

Spring - summer 2012

SLEEPING

<b>Oak</b>	Azur	p. 03
	Nordic	p. 07
<b>Teak</b>	Burger	p. 13
	Horizon	p. 25
	KD 1	p. 17
	KDS	p. 19
	Light Frame	p. 21
<b>Maintenance</b>		p. 29



**ethnecraft®** [ˈeðnikrɑft] m., a philosophy consisting of essential values of simplicity, authenticity and respect, in an innovative contemporary collection.

**emotional©** [iˈmɔʊəʃənəl] adj., rational by design, emotional by the materials used... A range of products simple but powerful; pure in function and spirit, and attractive to the senses. - wooden [ˈwʊdn] fig., solid wood as the most traditional of furniture materials... Teak and Oak are the wood species used to match the design philosophy; the beautiful colour, grain and texture are its main attractions.

**furniture** [ˈfɜːnɪʃə] o. ev., the collection is timeless and goes well with many styles. The absence of stylistic design elements results in an enduring range of products.



Azur bed  
Azur night stand, 1 drawer

# AZUR BEDROOM

OAK



Azur chest of drawers, 3 drawers



51120 - bed, without slats  
180 x 200 x 95 cm

51124 - bed, without slats  
160 x 200 x 95 cm

51132 - bed, without slats  
140 x 200 x 95 cm



51140 - night stand, 1 drawer  
48 x 44 x 48 cm



45004 - slatted base  
90 x 200 x 9 cm

45003 - slatted base  
80 x 200 x 9 cm

45001 - slatted base  
70 x 200 x 9 cm

# AZUR BEDROOM

OAK



51137 - dresser, 2 doors / 1 drawer  
115 x 60 x 205 cm



51138 - chest of drawers, 5 drawers  
80 x 50 x 141 cm



51139 - chest of drawers, 3 drawers  
120 x 50 x 92 cm



Azur dresser, 2 doors / 1 drawer

# NORDIC BEDROOM

OAK



Nordic bed  
Nordic nightstand



51178 - bed, without slats  
160 x 200 x 105 cm

51179 - bed, without slats  
180 x 200 x 105 cm



detail - bed



51175 - nightstand, 1 drawer  
57 x 40 x 37 cm



45003 - slatted base  
80 x 200 x 9 cm

45004 - slatted base  
90 x 200 x 9 cm

45023 - slatted base  
80 x 200 x 5 cm

45024 - slatted base  
90 x 200 x 5 cm

# NORDIC BEDROOM

OAK



51177 - dresser, 2 doors  
105 x 60 x 200 cm



51176 - chest of drawer, 3 drawers  
130 x 56 x 83 cm





Teak Burger bed, bedhead, floating nightstand  
Teak Burger chest of drawers, 5 drawers

# BURGER BEDROOM

TEAK



Teak Burger bed, bedhead, nightstand



15063 - bed, without slats  
160 x 200 x 39 cm

15064 - bed, without slats  
180 x 200 x 39 cm



15063 - bed, without slats  
160 x 200 x 39 cm

15064 - bed, without slats  
180 x 200 x 39 cm

15065 - bedhead, incl. removable cover  
281 x 6 x 53 cm

15066 - bedhead, incl. removable cover  
301 x 6 x 53 cm



15063 - bed, without slats  
160 x 200 x 39 cm

15064 - bed, without slats  
180 x 200 x 39 cm

15065 - bedhead, incl. removable cover  
281 x 6 x 53 cm

15066 - bedhead, incl. removable cover  
301 x 6 x 53 cm

15060 - nightstand, 1 drawer, hanging to the wall  
56 x 45 x 26 cm



15063 - bed, without slats  
160 x 200 x 39 cm

15064 - bed, without slats  
180 x 200 x 39 cm

15065 - bedhead, incl. removable cover  
281 x 6 x 53 cm

15066 - bedhead, incl. removable cover  
301 x 6 x 53 cm

15061 - nightstand, 1 drawer, standing  
56 x 40 x 39 cm

# BURGER BEDROOM

TEAK



45003 - slatted base  
80 x 200 x 9 cm

45004 - slatted base  
90 x 200 x 9 cm



15061 - nightstand, 1 drawer, standing  
56 x 40 x 39 cm



15060 - nightstand, 1 drawer, hanging to the wall  
56 x 45 x 26 cm



15062 - chest of drawers, 5 drawers  
70 x 50 x 125 cm



15327 - chest of drawers, 4 drawers  
100 x 50 x 90 cm



# KD DRESSERS (KNOCKDOWN)

TEAK



15085 - KD 1 dresser, 2 doors / 2 drawers \*  
126 x 60 x 215 cm

\* Self-assembly

# KD DRESSERS (KNOCKDOWN)

TEAK



15081 - KDS dresser, 2 sliding doors \* \*\*  
166 x 65 x 218 cm  
15082 - KDS drawer box, 3 drawers  
72 x 50 x 65 cm



15080 - KDS dresser, 3 sliding doors \* \*\*  
260 x 65 x 218 cm  
15082 - KDS drawer box, 3 drawers  
72 x 50 x 65 cm

\* Self-assembly

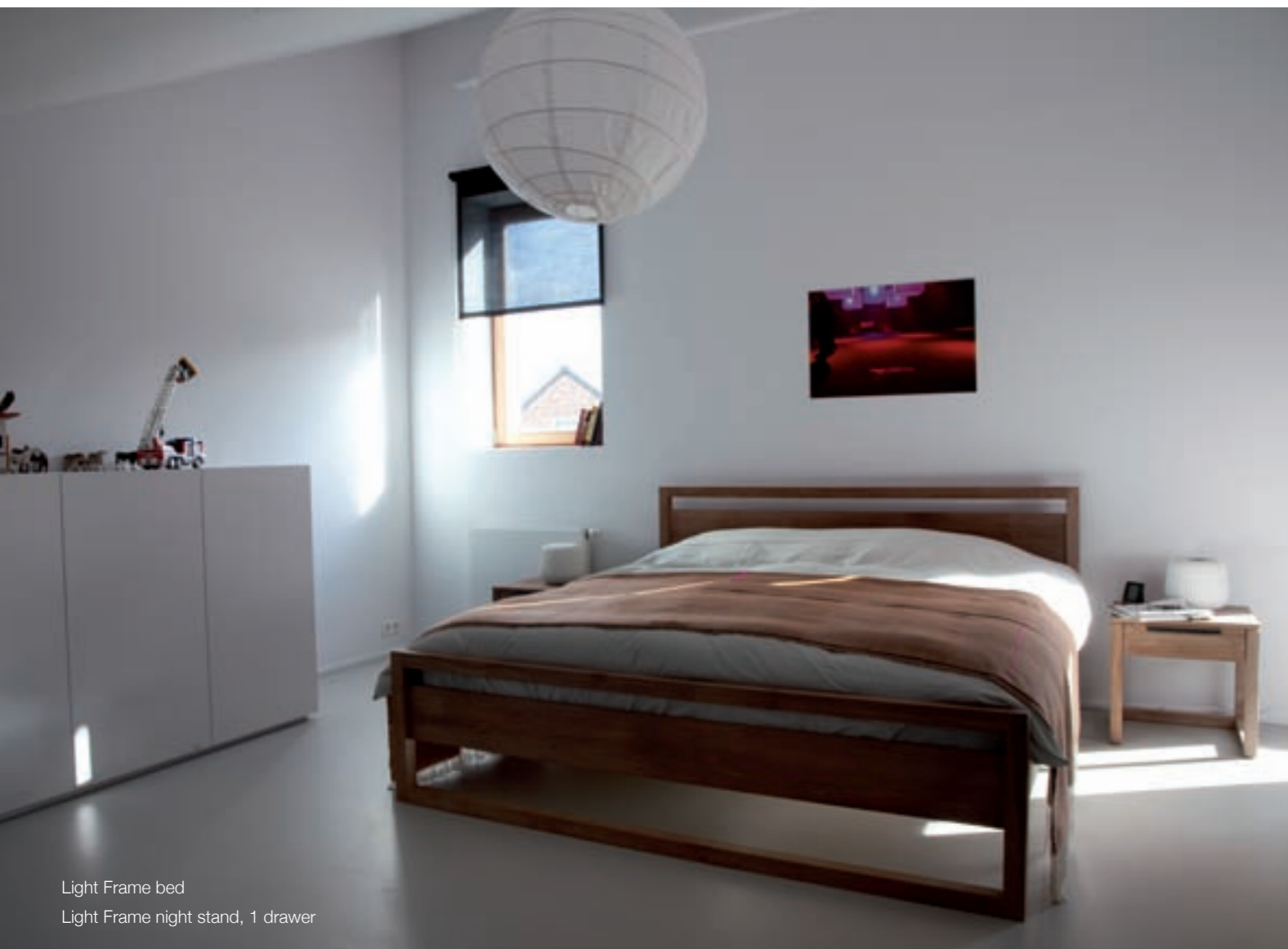
\*\* mix of solid wood and 0.6mm veneer



KDS dresser, 3 sliding doors, knockdown

# LIGHT FRAME BEDROOM

TEAK



Light Frame bed  
Light Frame night stand, 1 drawer



11130 - bed, without slats  
160 x 200 x 95 cm

11131 - bed, without slats  
180 x 200 x 95 cm



11125 - chest of drawers, 3 drawers  
125 x 50 x 90 cm



11127 - night stand, 1 drawer  
48 x 44 x 48 cm



45003 - slatted base  
80 x 200 x 9 cm

45004 - slatted base  
90 x 200 x 9 cm



Horizon bed & nightstand, 3 drawers

# HORIZON BEDROOM

TEAK



15101 - bed, without slats  
180 x 200 x 90 cm

15111 - bed, without slats  
160 x 200 x 90 cm

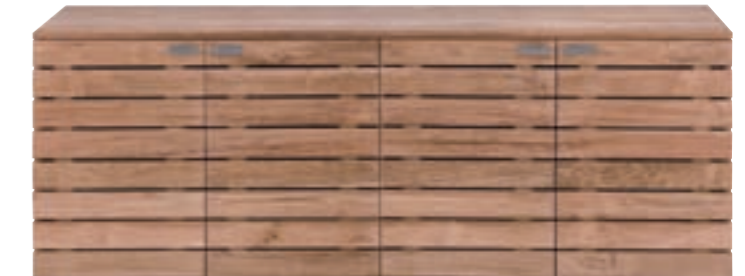
15123 - bed, without slats  
140 x 200 x 90 cm



10604 - night stand, 3 drawers  
55 x 40 x 54 cm



10607 - sideboard, 3 doors  
150 x 45 x 75 cm



10603 - sideboard, 4 doors  
200 x 45 x 75 cm



45001 - slatted base  
70 x 200 x 9 cm

45003 - slatted base  
80 x 200 x 9 cm

45004 - slatted base  
90 x 200 x 9 cm



10601 - chest of drawers, 4 drawers  
125 x 50 x 80 cm



10605 - shoe rack, 2 doors / 1 drawer  
80 x 40 x 75 cm



# HORIZON BEDROOM

TEAK



10600 - dresser, 2 doors / 3 drawers  
100 x 60 x 195 cm



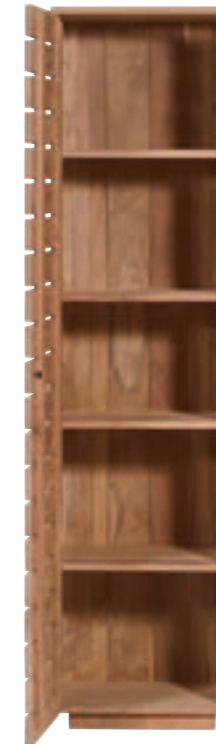
10614 - dresser basic, 2 doors  
100 x 60 x 195 cm



Horizon shoe rack, 2 doors, 1 drawer



10612 - locker, 1 door, hinge left  
50 x 45 x 195 cm



10613 - locker, 1 door, hinge right  
50 x 45 x 195 cm



# SOLID WOOD

SOLID WOOD - BOIS MASSIF - MASSIVHOLZ - MASSIEF HOUT - MADERA MACIZA - LEGNO MASSICIO



## EN

Wood, like any other natural and porous material, continues to absorb and to release humidity throughout its life. Ethnicraft designs furniture that can adapt well to the hygrometric conditions of its environment. Its design structure allows the wood to expand and contract.

Occasional imperfections may occur and will contribute to the charm of Ethnicraft furniture.

Variations in wood grain, texture & colour, knots and other natural occurring characteristics are inherent to solid wood.

Ethnicraft consciously selects a specific wood quality that adds more character to its designs.

All our furniture is made of solid wood and has been designed for indoor usage.

## FR

Comme toute matière naturelle et poreuse, le bois continue à absorber et à libérer de l'humidité, toute sa vie durant. Ethnicraft a conçu des Meubles qui peuvent s'adapter au mieux aux conditions hygrométriques et climatiques, et a développé des structures qui permettent au bois d'évoluer et de bouger.

Cependant, occasionnellement certaines imperfections peuvent apparaître et contribuer au charme des produits Ethnicraft. Des variations de grain, de couleur, de texture ainsi que la présence de noeuds sont des caractéristiques du bois massif et ne doivent pas être considérées comme des défauts.

Le mobilier d'Ethnicraft est conçu pour l'intérieur.

## DE

Wie jeder andere natürliche und poröse Werkstoff, fährt das Holz während seiner gesamten Lebensdauer fort Feuchtigkeit zu absorbieren und freizusetzen. Ethnicraft entwirft Möbel, die sich sehr gut an die hygrometrischen Bedingungen der Umgebung anpassen. Das Design erlaubt dem Holz sich auszudehnen und sich zusammenzuziehen.

Kleine Fehler können auftreten und sie tragen viel zum Charme der Ethnicraft Möbel bei. Die Variationen in Holzfasern, Maserung und Farbe, Verwachsungen und anderen natürlichen Erscheinungen gehören von Natur zum Massivholz.

Ethnicraft wählt sorgfältig eine spezifische Holzqualität, die dem Design mehr Eigencharakter verleiht. Alle unsere Möbel sind aus Massivholz hergestellt und sind für den Gebrauch in Innenräumen bestimmt.

## NL

Gedurende zijn hele leven blijft hout, net als elk ander natuurlijk en poreus materiaal, vocht absorberen en vrijgeven. Ethnicraft ontwerpt meubelen die zich goed kunnen aanpassen aan de hygrometrische condities van hun omgeving. Het design laat het hout toe uit te zetten en te krimpen.

Af en toe kunnen onvolmaaktheden voorkomen, die bijdragen tot de charme van Ethnicraft meubelen. Variaties qua korrel, textuur & kleur, en het voorkomen van knopen zijn karakteristieken van massief hout.

Ethnicraft selecteert bewust hout van een bepaalde kwaliteit, wat meer karakter toevoegt aan zijn ontwerpen.

Al onze meubelen zijn gemaakt uit massief hout en zijn ontworpen voor het interieur.

## ES

Como todo material natural y poroso, la madera continúa absorbiendo y liberando humedad, toda su vida. Ethnicraft ha diseñado muebles que pueden adaptarse mejor a las condiciones higrométricas y climáticas, y ha desarrollado estructuras que permiten a la madera evolucionar y cambiar.

Sin embargo, ocasionalmente pueden aparecer ciertas imperfecciones y contribuir al encanto de los productos Ethnicraft. Las variaciones de grano, de color, de textura así como la presencia de nudos son características de la madera maciza y no deben ser consideradas defectos.

El mobiliario de Ethnicraft está diseñado para interiores.

## IT

Come tutto il materiale naturale e poroso, il legno continua ad assorbire e rilasciare umidità per tutta la sua durata. Ethnicraft ha studiato mobili che si adattano al meglio alle condizioni igrometriche e climatiche mettendo a punto strutture che consentono al legno di evolvere e muoversi.

Tuttavia, di tanto in tanto, compaiono alcune imperfezioni che contribuiscono a dare ai prodotti Ethnicraft la loro particolarità. I cambiamenti di grana, colore, composizione e la presenza di nodi sono caratteristiche del legno massiccio e non devono essere considerati difetti.

Il mobilio di Ethnicraft è studiato per l'interno.



19902 - Ethnicraft Hardwax oil natural mat box of 4 tins (750ml/tin)

19905 - Ethnicraft Hardwax oil natural white box of 4 tins (750ml/tin)



19904 - Ethnicraft water-based Polyurethane varnish mat box of 6 tins (750ml/tin)

# MAINTENANCE

MAINTENANCE - ENTRETIEN - PFLEGEHINWEISE - ONDERHOUD - TRATAMIENTO - MANUTENZIONE

## EN

The oak wood used in the Ethnicraft Oak collection is sourced from well managed forests in Europe.

All oak furniture is first slightly tinted with a water-based colour and then oiled. This combination gives the furniture a pleasant natural colour.

To highlight the beauty of natural solid wood, Ethnicraft specifically chose European oak wood with naturally occurring splits and knots, making each piece unique.

### CARE & MAINTENANCE

#### *Daily care*

**Ethnicraft oak furniture that is regularly treated with hardwax oil is easy to maintain.**

- The oiled surface can be cleaned with a cloth slightly damped in natural water (avoid the use of soaps).
- Any stain should be removed immediately from the surface! The oil treatment protects the oak wood against staining by most common fluids, but is **no guarantee against stains**.

#### *Treatment for stains and/or small damages.*

Please refer to below treatment.

## *Preventive & regular treatment*

**Ethnicraft Hardwax oil natural mat (keeps the original colour) (750 ml)**
**Ethnicraft Hardwax oil natural white (slightly whitens the vain of the wood) (750 ml)**

- Treatment with Hardwax Osmo oil.
- Easy maintenance of the oiled surface and easy to apply.
- Application: apply the oil once/twice a month during the first 3 months on a dry dustfree surface.

This finish will restore the initial coating and seal the pores of the timber, forming a natural protection against everyday wear and tear.Afterwards, an application twice a year should be sufficient to maintain the soft oil finish of the wood. (please refer to the package of the Hardwax Osmo oil for detailed instructions)

**The hardwax oil protection is no guarantee against stains.**

### FR

Ethnicraft utilise du chêne provenant de forêts européennes. Les meubles en chêne sont au préalable teintés à l'aide d'un produit à base d'eau puis huilés. Cette combinaison des deux produits donne aux meubles une couleur agréable et naturelle. Pour mettre en valeur la beauté et l'authenticité du bois massif, Ethnicraft a spécialement choisi du bois qui contient des noeuds et des fissures naturelles qui font de chaque pièce une pièce unique.

### TRAITEMENT & ENTRETIEN

#### *Entretien quotidien*

**Le mobilier en chêne qui est régulièrement traité à l'huile hardwax est simple à entretenir.**

- La surface huilée peut être entretenue avec un chiffon humide (éviter l'usage de savon).
- Il faut éviter de laisser stagner les taches. Le traitement huilé protège les meubles en chêne contre les taches les plus courantes, mais **n'est pas une garantie contre les taches**.

#### *Traitement contre les tâches et/ou petits dommages.*

Svp se référer aux conseils d'entretien ci-dessous.

#### *Traitements préventifs*

**Ethnicraft huile Hardwax incolore mate (ne modifie pas la couleur originale) (750 ml)**
**Ethnicrafr Huile Hardwax blanche (blanchie légèrement le veinage du bois) (750ml)**

- Traitement à l'huile Hardwax Osmo.
- Facile à appliquer et permet un entretien facile de la surface huilée.
- Application: une à deux fois par mois au cours des trois premiers mois sur une surface propre et sèche. Ceci compensera l'usure de la couche initiale et bouchera progressivement les pores du bois, formant une barrière naturelle contre les taches. Par la suite une application semestrielle suffira pour maintenir l'aspect satiné du bois et protéger celui-ci (pour plus d'informations, merci de vous reporter à la notice présente sur les bidons d'huile).

**Ce traitement n'est pas une garantie contre les taches.**

### DE

Das in der Ethnicraft Oak collection verarbeitete Holz stammt aus einwandfrei verwalteten Wäldern in Europa. Alle Möbel auch Eichenholz werden vorerst mit einer Wasserfarbe leicht gefärbt und danach geölt. Diese Verbindung verleiht den Möbeln eine freundliche Naturfarbe. Um die Schönheit von natürlichem Massivholz zu betonen, hat Ethnicraft insbesondere europäisches Eichenholz mit natürlichen Rissen und Verwachsungen ausgewählt, die aus jedem Stück ein Einzelstück machen.

### PFLEGE UND WARTUNG

#### *Tägliche Pflege*

**Ethnicraft Eichenmöbel, die regelmässig mit Hartwachsöl behandelt wird, ist leicht zu warten.**

- Die geölte Oberfläche kann mit einem Tuch, dass leicht befeuchtet ist mit natürlichem Wasser, gereinigt werden.Die Verwendung von Seifen vermeiden.
- Flecken sollten sofort von der Oberfläche entfernt werden ! Die Behandlung mit Öl schützt das Eichenholz gegen die Fleckenbildung der meisten Flüssigkeiten, **ist jedoch keine Garantie gegen Flecken**.

#### *Vorbeugende und regelmäßige Behandlung*

**Ethnicraft Hardwax oil natural mat (behält die ursprüngliche Farbe) (750 ml)**
**Ethnicraft Hardwax oil natural white (bleicht die Maserung des Holzes leicht) (750 ml)**

- Behandlung mit Hardwax Osmo Öl.
- Einfache Wartung der geölten Oberfläche und leicht aufzutragen.
- Anwendung: in den ersten 3 Monaten, das Öl ein/zwei Mal pro Monat auf einer trockenen staubfreien Oberfläche auftragen. Diese Oberflächenbehandlung stellt den ursprünglichen Ansatz wieder her und schließt die Poren im Holz indem sie einen natürlichen Schutz gegen die tägliche Abnutzung bildet. Anschließend reicht eine Behandlung zwei Mal pro Jahr, um die weiche, ölige Oberfläche zu bewahren. Schlagen Sie bitte dem Paket der Hardwax Osmo Öl nach für detaillierte Anweisungen.

**Der Schutz mit Hartwachsöl bietet keine Garantie gegen Flecken.**

### NL

Het eik dat wordt gebruikt in de eiken collectie van Ethnicraft vindt zijn oorsprong in goed beheerde bossen in Europa. Alle eikhouten meubelen worden eerst licht gekleurd met een kleur op waterbasis en dan geolied. Deze combinatie geeft de meubels een aangename natuurlijke kleur. Om de schoonheid van het natuurlijk massief hout te benadrukken, heeft Ethnicraft specifiek voor Europees eikenhout gekozen met natuurlijke barsten en knopen, wat elk meubelstuk uniek maakt.

### BEHANDELING & ONDERHOUD

#### *Dagelijks onderhoud*

**Ethnicrafts eiken meubelen die regelmatig met hardwax olie behandeld worden, zijn makkelijk te onderhouden.**

- Het geoliede oppervlak kan worden schoongemaakt met een zeepvrij, vochtig doek (gebruik van zepen vermijden).
- Elke vlek moet onmiddellijk van het oppervlak worden verwijderd! De behandeling met olie beschermt het eikenhout tegen vlekken van de meest gangbare vloeistoffen, maar is **geen garantie tegen vlekken**.

#### *Behandeling bij hardnekkige vlekken en/of lichte beschadigingen*

Hiervoor verwijzen we naar onderstaande paragraaf.

#### *Preventieve & regelmatige behandeling*

**Ethnicraft Hardwax oil natural mat (behoud de huidige kleur ) (750 ml)**
**Ethnicraft Hardwax oil natural mat (geeft een lichte witte schijn ) (750 ml)**

- Behandeling met Hardwax Osmo olie.
- Gemakkelijk onderhoud van het geoliede oppervlak en makkelijk aan te brengen
- Applicatie: breng de olie één tot twee maal per maand aan gedurende de eerste 3 maanden op droge en stof vrije oppervlakken. Deze finish zal de initiële coating herstellen en de poriën van het hout dichten, en zo een natuurlijke bescherming vormen tegen het gebruik van elke dag. Nadien volstaat het de olie een tweetal keer per jaar aan te brengen om een zacht geoliede finish te bewaren. (gedetailleerde aanwijzingen zie verpakking Hardwax Osmo olie)

**De bescherming met hardwaxolie is geen garantie tegen vlekken.**

### ES

Ethnicraft utiliza robles procedente de bosques europeos. Los muebles de roble son primero tintados con un producto a base de agua y después tratados con aceite. Esta combinación de dos productos da a los muebles un color agradable y natural. Para destacar la belleza y lo genuino de la madera maciza, Ethnicraft ha elegido expresamente madera que contiene nudos y grietas naturales que hacen de cada pieza algo único.

### TRATAMIENTO & CONSERVACIÓN

#### *Tratamiento diario*

**El mobiliario de roble que es regularmente tratado con aceite hardwax es fácil de conservar.**

- La superficie que esta tratada con aceite se puede limpiar con un paño un poco humedecido con agua natural (evite el uso de jabones).
- Es necesario evitar que las manchas se resequen. El tratamiento con aceite protege los muebles deroble de las manchas más corrientes pero **no es una garantía contra estas**.

#### *Tratamiento para las manchas y/o pequeños daños.*

Por favor mirar el tratamiento de abajo.

### *Tratamientos preventivos*

**Ethnicraft aceite Hardwax incoloro mate (Mantiene el color original) (750 ml)**
**Aceite Ethnicraft Hardwax de blanco natural (blanquea levemente los cortes/ ranuras de la madera) (750 ml)**

- Tratamiento con aceite Hardwax Osmo.
- Fácil de aplicar, permite una sencilla conservación de la superficie que esta tratada con aceite
- Uso: aplique unao dos veces al mes el aceite durante los primeros 3 meses en una superficie limpia de polvo. Este aceite al final restaura la capa inicial, formando una protección natural contra el desgaste diario y el rasgón. Luego, con utilizarlo dos veces al año es suficiente para mantener el resultado final de la suave madera (Remitirse al paquete del aceite de hardwax Osmo para las instrucciones detalladas).

**Hay que entender que este tratamiento no es una garantía contra las manchas 100% , sino que lo protege.**

OAK - CHÈNE - EICHE - EIK - ROBLE - QUERCIA

### IT

Ethnicraft utilizza Legno di rovere proveniente dalle foreste europee. I mobili di rovere sono prima tinteggiati con un prodotto a base d’acqua e poi oliati. La combinazione di questi due prodotti dà ai mobili un bel colore naturale. Per valorizzare la bellezza e l’aspetto naturale del legno massiccio, Ethnicraft ha appositamente scelto legno nodoso e con fessure naturali che fa di ogni mobile un pezzo unico.

### TRATTAMENTO & MANUTENZIONE

#### *Manutenzione quotidiana*

**I mobili di di rovere possono essere regolarmente trattati con olio hardwax è facile da applicazione.**

- La superficie oliata può essere pulita con un panno inumidito con acqua .(evitare l’uso di detergenti)
- Evitare di lasciar stagnare le macchie. Il trattamento con olio protegge i mobili di rovere dalle macchie più comuni ma **non è una garanzia anti-macchia**.

#### *Trattamento per macchie e piccoli danni*

Preghiamo seguire il trattamento che segue

#### *Trattamenti preventivi*

**Ethnicraft olio Hardwax incoloro opaco (prende il colore originale) (750 ml)**
**Ethnicraft olio Hardwax incoloro naturale bianco (spalmere nel senso della vena del legno) (750 ml)**

- Trattamento con olio Hardwax Osmo.
- Facile da applicare, consente una manutenzione della superficie.
- Applicazione: una o due volte al mese per i primi tre mesi, su una superfice senza polvere. Questo compensa l’usura dello strato iniziale e chiude progressivamente i pori del legno formando una barriera naturale anti-macchia. Sarà sufficiente, in seguito, un’applicazione due volte l’anno per conservare l’aspetto satinato del legno e proteggerlo. (Preghiamo seguire le istruzioni dettagliate riportare sulla confezione Hardwax osmo)

**Questo trattamento non è una garanzia anti-macchia.**

# MAINTENANCE

MAINTENANCE - ENTRETIEN - PFLEGEHINWEISE - ONDERHOUD - TRATAMIENTO - MANUTENZIONE

## EN

Ethnicraft uses reclaimed and plantation teak wood from Java, Indonesia. Teak isa dense hardwood with a high natural oil content, naturally repelling moisture. No other wood shares teak’s exceptional strength and durability. Thanks to its density, stains remain on the surface and do not deeply penetrate the wood. The Ethnicraft teak collection comes unfinished it hasn’t undergone any kind of protective treatment. The wood is merely polished, causing the natural oils to rise to the surface. Like any other natural material, unprocessed wood fades slightly upon direct contact with UV light. To highlight the beauty of natural solid wood, Ethnicraft specifically chooses teak wood with naturally occurring splits and knots, making each piece unique.

### CARE & MAINTENANCE

#### *Daily care*

**Sponge with mild solution of water and natural soap** .

- Easiest method!
- Frequent washing with the natural soap solution will increase the surface resistance. Over time the wood will absorb more and more soap making the piece more repellent to marks or staining.

#### *Treatment for stains and/or small damages*

Please refer to below treatment

#### *Preventive & regular treatment*

Ethnicraft’s unfinished teak furniture allows you to choose from various preventive treatments. Due to the diversity of treatments available on the market, you will have to choose a protective treatment according to your own expectations. Ethnicraft distributes two preventive treatments for teak furniture:

**Ethnicraft water-based Polyurethane varnish mat (750 ml):**

- Treatment with bi-component polyurethane.
- The most appropriate for furniture & worktops exposed to hard wear, such as in pubs, restaurants or hotels. (please refer to the package of the water-based Polyurethane varnish mat for detailed instructions)
- The coating can hardly be seen.
- Optimal protection will be obtained one week after applying the varnish.
- Daily care: use a sponge with a mild solution of water & natural soap (avoid aggressive soaps).

**Ethnicraft Hardwax oil natural mat (750 ml):**

- Treatment with Hardwax Osmo oil.
- Will darken the wood.
- Easy maintenance of the oiled surface.
- Application: apply the oil once/twice a month during the first 3 months. This finish will seal the pores of the timber, forming a natural protection against everyday wear and tear. Afterwards, an application twice a year should be sufficient to maintain the soft oil finish of the wood.
- Daily care: use a sponge with a mild solution of water & natural soap (avoid aggressive soaps) or use a special soap for oiled surfaces. (please refer to the package of the Hardwax Osmo oil for detailed instructions)

**These protections however may not be considered as a guarantee against stains.**

#### *General remark*

**Bi-component polyurethane (PU) vs Hardwax Osmo oil:**
The two treatment options are incompatible.

### FR

Ethnicraft utilise du teck recyclé ainsi que du teck provenant de plantations à Java en Indonésie. Naturellement dense et huileux, le teck est un bois résistant, que ce soit aux chocs ou aux taches: celles-ci restent à la superficie et ne pénètrent pas profondément dans le bois. Le teck qu’Ethnicraft utilise est brut et n’a subi aucun traitement de protection. Il est simplement poli, ce qui permet de faire ressortir le gras naturel du bois à la surface. En terme de coloration, le teck s’éclaircit au contact direct des UV. Pour mettre en valeur la beauté et l’authenticité du bois massif, Ethnicraft a spécialement choisi du bois qui contient des noeuds et des fissures naturelles qui font de chaque pièce une pièce unique.

### TRAITEMENT & ENTRETIEN

#### *Entretien quotidien*

**Nettoyer à l’aide d’une éponge humide et de savon naturel.**

- Le traitement le plus facile!
- Un nettoyage fréquent à l’aide d’un savon naturel accroît la résistance de la surface. Au fil du temps, le bois absorbe le savon faisant ainsi barrage aux tâches.

#### *Traitement contre les tâches et/ou petits dommages.*

Svp se référer aux conseils d’entretien ci-dessous.

#### *Traitements préventifs*

Le mobilier Ethnicraft en teck brut donne la possibilité au client de choisir entre différents traitements disponibles sur le marché, en fonction de ses attentes.

Ethnicraft distribue deux traitements préventifs pour le mobilier en teck:

**Ethnicraft vernis polyuréthane incolore mat (750 ml):**

- Traitement au polyuréthane bi-composant.
- Traitement le plus approprié pour les meubles et plans de travail exposés à un usage intensif comme dans les pubs, restaurants ou hotels (pour plus d’informations, merci de vous reporter à la notice présente sur les bidons de vernis polyuréthane incolore mat).
- La couche de protection est quasi invisible.
- La protection optimale est obtenue une semaine après le traitement.
- Entretien quotidien: utiliser une éponge imbibée d’eau et de savon naturel (éviter les savons agressifs).

**Ethnicraft huile Hardwax incolore mate (750 ml):**

- Traitement à l’huile Hardwax Osmo.
- Donne un aspect plus foncé au bois traité.
- Permet un entretien facile de la surface huilée.
- Application: une à deux fois par mois au cours des premiers trois mois. Ceci bouchera progressivement les pores du bois, formant une barrière naturelle contre les taches. Par la suite une application biannuelle suffira pour maintenir l’aspect satiné du bois et protéger celui-ci.
- Entretien quotidien: utiliser une éponge imbibée d’eau et de savon naturel (éviter les savons agressifs).

**Ces traitements ne sont cependant jamais une garantie complète contre les taches.**

#### *Remarque générale*

**Polyuréthane à bi-composant (PU) / Huile Hardwax Osmo:**
Les deux traitements sont incompatibles.

### DE

Ethnicraft benutzt Regenerations- und Plantagenteak aus Java, Indonesien. Teak ist ein dichtes Hartholz mit einem hohen Gehalt an Naturöl, der auf natürliche Art und Weise die Feuchtigkeit abstößt. Keine andere Holzart bietet eine solche Robustheit und Haltbarkeit. Dank dieser Dichte bleiben Flecken an der Oberfläche und dringen nicht tief in das Holz ein. Die Ethnicraft Teak Collection wird ohne Endbehandlung geliefert; es wurde keine Schutzbehandlung vorgenommen. Das Holz wird nur poliert, dadurch gelangen die Naturöle an die Oberfläche. Wie jeder andere Naturwerkstoff, verliert das unbehandelte Holz unter direkter Einwirkung von UV Licht an Farbe. Um die Schönheit von natürlichem Massivholz zu betonen, hat Ethnicraft insbesondere Teak mit natürlichen Rissen und Verwachsungen ausgewählt, die aus jedem Stück ein Einzelstück machen.

### PFLEGE UND WARTUNG

#### *Tägliche Pflege*

**Abspülen mit milder Lösung aus Wasser und natürliche Seife** :

- Die einfachste Methode!
- Häufiges Waschen mit Naturseife erhöht den Oberflächenwiderstand. Mit der Zeit nimmt das Holz mehr und mehr Seife auf, wodurch das Möbelstück gegen Flecken abstoßend wirkt.

#### *Vorbeugende Behandlungen*

Die nicht endbehandelten Möbel von Ethnicraft erlauben Ihnen zwischen verschiedenen vorbeugenden Behandlungen zu wählen. Aufgrund der Vielfalt der auf dem Markt erhältlichen Behandlungen, müssen Sie selbst die Schutzbehandlung wählen, die Ihren Erwartungen am besten entspricht.

Ethnicraft bietet vorbeugende Behandlungen für Teakmöbel an:

**Ethnicraft wasserhaltiger Polyurethan-Lack matt (750 ml):**

- Behandlung mit Bikomponenten-Polyurethan.
- Am besten geeignet für Möbel und Arbeitsplatten, die starker Abnutzung ausgesetzt werden, wie in Pubs, Restaurants und Hotels. Schlagen Sie bitte dem Paket des Polyurethan-Lacks nach für detaillierte Anweisungen.
- Die Lage ist kaum sichtbar.
- Optimaler Schutz wird durch wöchentliches Auftragen des Lackes erreicht.
- Tägliche Pflege: benutzen Sie einen Schwamm und eine milde Seifenwasserlösung (aggressive Seifen vermeiden).

# TEAK

TEAK - TECK - TECA

## EN

**Ethnicraft Hardwax oil natural mat (750 ml):**

- Behandlung mit Hardwax Osmo Öl.
- Macht das Holz dunkler.
- Einfache Wartung der geölten Oberfläche.
- Anwendung: in den ersten 3 Monaten, das Öl ein/zwei Mal pro Monat auftragen. Diese Oberflächenbehandlung schließt die Poren im Holz und bildet einen natürlichen Schutz gegen die tägliche Abnutzung. Anschließend reicht eine Behandlung zwei Mal pro Jahr, um die weiche, ölige Oberfläche zu bewahren.
- Tägliche Pflege: benutzen Sie eine milde Seifenwasserlösung (aggressive Seifen vermeiden) oder eine Spezialseife für geölte Oberflächen (z. B. „Natural Soap“ oder „Master Soap“ von Trip Trap). Schlagen Sie bitte dem Paket der Hardwax Osmo Öl nach für detaillierte Anweisungen.

**Diese Schutzbehandlung kann jedoch nicht als Garantie gegen Flecken betrachtet werden.**

#### *Generelle bemerkungen*

**Bikomponenten-Polyurethan (PU) gegenüber Hardwax Osmo Öl:**
Die beiden Behandlungsarten sind nicht miteinander vereinbar.

# MAINTENANCE

MAINTENANCE - ENTRETIEN - PFLEGEHINWEISE - ONDERHOUD - TRATAMIENTO - MANUTENZIONE

### NL

Ethnicraft gebruikt gerecupereerd teak hout alsook teak hout van plantaties uit Java in Indonesië. Teak is een hardhout dat van nature een hoog oliegehalte heeft, wat vocht vanzelf afstoot.

Geen enkele andere houtsoort deelt de uitzonderlijke kracht en duurzaamheid van teak. Dankzij zijn densiteit blijven vlekken aan het oppervlak en dringen zij niet diep door tot in het hout.

De Ethnicraft teak collectie wordt onbehandeld afgeleverd, het heeft geen enkele beschermingsbehandeling ondergaan. Het hout is bijna niet gepolijst, wat mogelijk maakt dat de natuurlijke oliën naar het oppervlak kunnen komen. Zoals elk ander natuurlijk materiaal, zal onbewerkt hout licht verkleuren na contact met UV-licht.

Om de schoonheid van natuurlijk massief hout in de verf te zetten, heeft Ethnicraft specifiek gekozen voor teak met natuurlijke barsten en knopen, wat elk meubelstuk uniek maakt.

### BEHANDELING & ONDERHOUD

#### *Dagelijks onderhoud*

**Spons met een milde oplossing van water en natuurlijke zeep:**

- De gemakkelijkste methode!
- Frequent schoonmaken met water & natuurlijke zeep zal de weerstand van het oppervlak verhogen. Na een tijd zal het hout meer en meer zeep absorberen, wat het meubelstuk meer en meer dekt tegen vlekken.

#### *Behandeling bij hardnekkige vlekken en/of lichte beschadigingen.*

Hiervoor verwijzen naar onderstaande paragraaf.

#### *Preventieve behandeling*

Ethnicrafts onbehandelde teakhouten meubelen laten u toe verscheidene preventieve behandelingen te kiezen. Omwille van de diversiteit aan behandelingsmogelijkheden beschikbaar op de markt, raden wij u aan om een behandeling te kiezen die uw verwachtingen inlost.

Ethnicraft verdeelt twee preventieve behandelingen voor teak:

**Ethnicraft water-based Polyurethane varnish mat (750 ml):**

- Behandeling met bi-component polyurethaan.
- De meest geschikte behandeling voor meubels & werkbladen die aan veel slijtage blootgesteld worden, zoals in

café’s, restaurants & hotels. (gedetailleerde aanwijzingen zie verpakking water-based Polyurethane varnish mat)

- De deklaag is bijna niet zichtbaar.
- Men verkrijgt een optimale bescherming één week na het aanbrengen van het vernis.
- Dagelijks onderhoud: gebruik een spons met een milde oplossing van water en natuurlijke zeep.

**Ethnicraft Hardwax oil natural mat (750 ml):**

- Behandeling met Hardwax Osmo olie.
- Zal het hout donkerder maken.
- Gemakkelijk onderhoud van het geoliede oppervlak en makkelijk aan te brengen.
- Applicatie: breng de olie één tot twee maal per maand aan gedurende de eerste 3 maanden. Deze finish zal de initiële coating herstellen en de poriën van het hout dichten, en zo een natuurlijke bescherming vormen tegen het gebruik van elke dag. Nadien volstaat het de olie een tweetal keer per jaar aan te brengen om een zacht geoliede finish te bewaren. (gedetailleerde aanwijzingen zie verpakking Hardwax Osmo olie)

**Deze beschermingen mogen niet als een garantie tegen vlekken beschouwd worden.**

#### *Algemene opmerking*

**Bicomponent polyurethaan (PU) vs Hardwax Osmo olie:**
De twee behandelingen kunnen niet gecombineerd worden.

### ES

Ethnicraft utiliza teca reciclada así como teca procedente de plantaciones en Java e Indonesia.

Densa y oleosa por naturaleza, la teca es una madera resistente, ya sea a los golpes o a las manchas: estas se quedan en la superficie y no penetran profundamente en la madera.

La teca que utiliza Ethnicraft es natural y no ha sufrido ningún tratamiento de protección. Está simplemente pulida, lo que permite que afloren a la superficie la grasa natural de la madera. En cuanto a la coloración, la teca se aclara por el contacto directo con los rayos UV.

Para resaltar la belleza y lo genuino de la madera maciza Ethnicraft ha escogido expresamente madera con nudos y grietas naturales que hacen de cada pieza algo único.

### TRATAMIENTO & CONSERVACIÓN

#### *Tratamiento diario*

**Tratamiento Con una esponja suave mojada con agua y jabón natural.**

- El tratamiento más fácil!
- El lavado frecuente con jabón natural hace que la superficie sea cada vez más resistente, por eso la madera absorberá cada vez más el jabón.

#### *Tratamiento para las manchas y/o pequeños daños*

Por favor mirar el tratamiento de abajo

#### *Tratamientos preventivos*

El mobiliario natural de Ethnicraft ofrece al cliente la posibilidad de elegir entre diferentes tratamientos disponibles en el mercado, en función de sus necesidades.

Ethnicraft distribuye dos tratamientos preventivos para el mobiliario en teca:

#### **Ethnicraft water-based Polyurethane varnish mat (750 ml):**

- Tratamiento con poliuretano bi-componente.
- Aconsejado en caso de uso intensivo del mobiliario como en restauración u hostelería. Remitirse al paquete del aceite de water-based Polyurethane varnish mat para las instrucciones detalladas).
- La capa de protección es casi invisible.
- La protección óptima se obtiene una semana después del tratamiento.
- Cuidado diario: utilice una esponja suave mojada con agua y jabón natural, evitar jabones agresivos/fuertes.

# TEAK

TEAK - TECK - TECA

### IT

Ethnicraft utilizza teck riciclato e teck di piantazione proveniente da Giava in Indonesia.

Naturalmente denso ed oleoso, il teck è un legno resistente sia agli urti che alle macchie che restano in superficie e non penetrano in profondità nel legno.

Il teck utilizzato da Ethnicraft è grezzo e non è stato sottoposto ad alcun trattamento protettivo. Viene semplicemente lucidato in modo da portare in superficie il grasso naturale del legno. Per quanto riguarda il colore, il teck si schiarisce a contatto diretto con gli UV.

Per valorizzare la bellezza e l'aspetto naturale del legno massiccio, Ethnicraft ha appositamente scelto legno nodoso e con fessure naturali che fa di ogni mobile un pezzo unico.

### TRATTAMENTO & MANUTENZIONE

#### *Manutenzione quotidiana*

**Trattamento con spugna abrasiva e sapone naturale:**
Applicato regolarmente, consente di aumentare la resistenza alle macchie e di dare ai mobili un aspetto patinato che si rafforzerà ad ogni applicazione.

#### *Trattamento per macchie e piccoli danni*

Preghiamo seguire il trattamento che segue

#### *Trattamenti preventivi*

Il mobilio grezzo Ethnicraft offre al cliente la possibilità di scegliere fra i diversi trattamenti disponibili sul mercato, in base alle sue aspettative.

Ethnicraft suggerisce due trattamenti preventivi per i mobili in teck:

**Ethnicraft vernice in poliuretano incolore opaca (750 ml):**

- Trattamento con poliuretano a due componenti.
- Consigliato in caso di uso intenso dei mobili come nel settore della ristorazione o alberghiero. (preghiamo seguire le istruzioni dettagliate Sulla confezione vernice poliuretano incolore opaca)
- Lo strato di protezione è quasi invisibile.
- La protezione ottimale si ottiene una settimana dopo il trattamento.
- Manutenzione quotidiana: panno umido e sapone naturale. (Evitare i detergenti abrasivi)

**Ethnicraft olio Hardwax incolore opaco (750 ml)**

- Trattamento con olio Hardwax Osmo.
- Dà al legno trattato un aspetto più scuro.
- Consente una manutenzione facile della superficie oliata.
- Applicazione: una o due volte al mese per i primi tre mesi. Questo compensa l'usura dello strato iniziale e chiude progressivamente i pori del legno formando una barriera naturale anti-macchia. Sarà sufficiente, in seguito, un’applicazione due volte l’anno per conservare l’aspetto satinato del legno e proteggerlo.
- Manutenzione quotidiana: con un panno umido e sapone naturale (evitare i detergenti abrasivi) o meglio ancora con un detergente speciale per superfici oliate. (preghiamo seguire le sitruzioni dettagliate Sulla confezione Hardwax Osmo)

**Questi trattamenti non sono comunque mai una perfetta garanzia anti-macchia.**

#### *Osservazioni generali*

**Poliuretano a due componenti (PU) vs Olio Hardwax Osmo:**
I due trattamenti sono incompatibili.

**ETHNICRAFT NV - Headquarters**

Scheldeweg 5  
B-2850 Boom  
BELGIUM  
T. +32 3 443 01 00  
F. +32 3 443 01 01  
E. info@ethnicraft.com

**ETHNICRAFT AZUR**

ZAC Euroflory  
189, Rue Gabriel Lippmann CS90009  
13131 Berre l'Etang CEDEX  
FRANCE  
T. +33 442 152 152  
F. +33 442 152 153  
E. azur@ethnicraft.com

**ETHNICRAFT ASIA Ltd .**

191 Meyer Road # 21-02  
437980 Singapore  
M. +65 83 99 79 64  
M. +62 81 32 58 86 491  
E. jonathan.roelandts@ethnicraft.com

**INTERIORES IBERICA**

Calle Pare Pere 4  
03700 Denia (Alicante)  
SPAIN  
T. +34 966 45 72 88  
F. +34 965 76 14 65  
E. myriam@interioresiberica.com

**VILLA NOBILI**

Via Pieve 5  
42016 Guastalla (RE)  
ITALY  
T. +39 0522 82 43 25  
F. +39 0522 82 47 77  
M. +39 0348 28 73 870  
E. claudio@ethnicraft.com